

HOTEL NOW!

SKLADOVÁ KOLEKCE HOTELOVÝCH KOBERCŮ V ROLÍCH



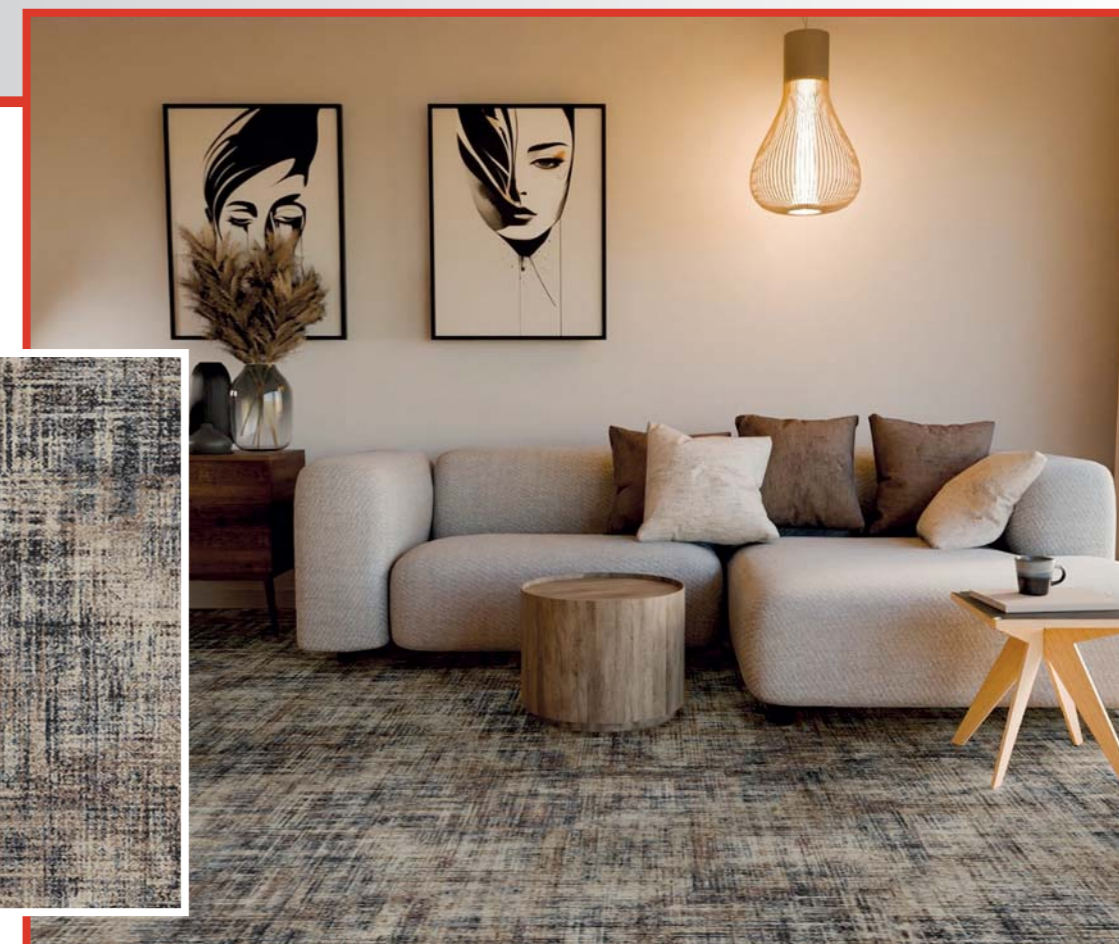
Q64-1

OPAKOVÁNÍ VZORU:
133,3 x 131,3 cm



QS114-4

OPAKOVÁNÍ VZORU:
400 x 186 cm

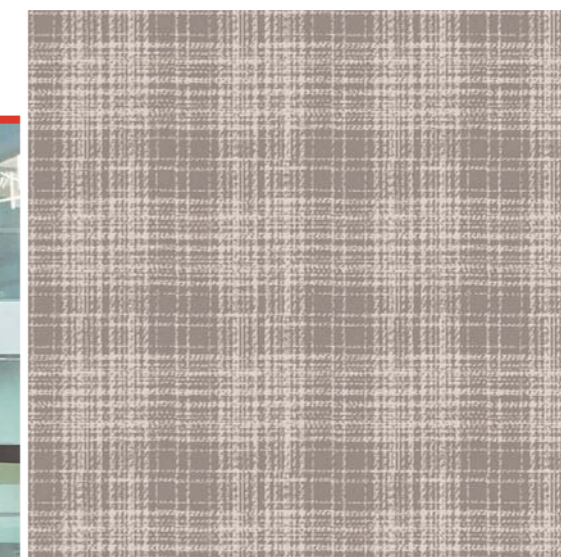


Q64-2

OPAKOVÁNÍ VZORU: 133,3 x 131,3 cm



Q62-1 OPAKOVÁNÍ VZORU: 50 x 49,2 cm



QS101-3 OPAKOVÁNÍ VZORU: 50 × 49 cm



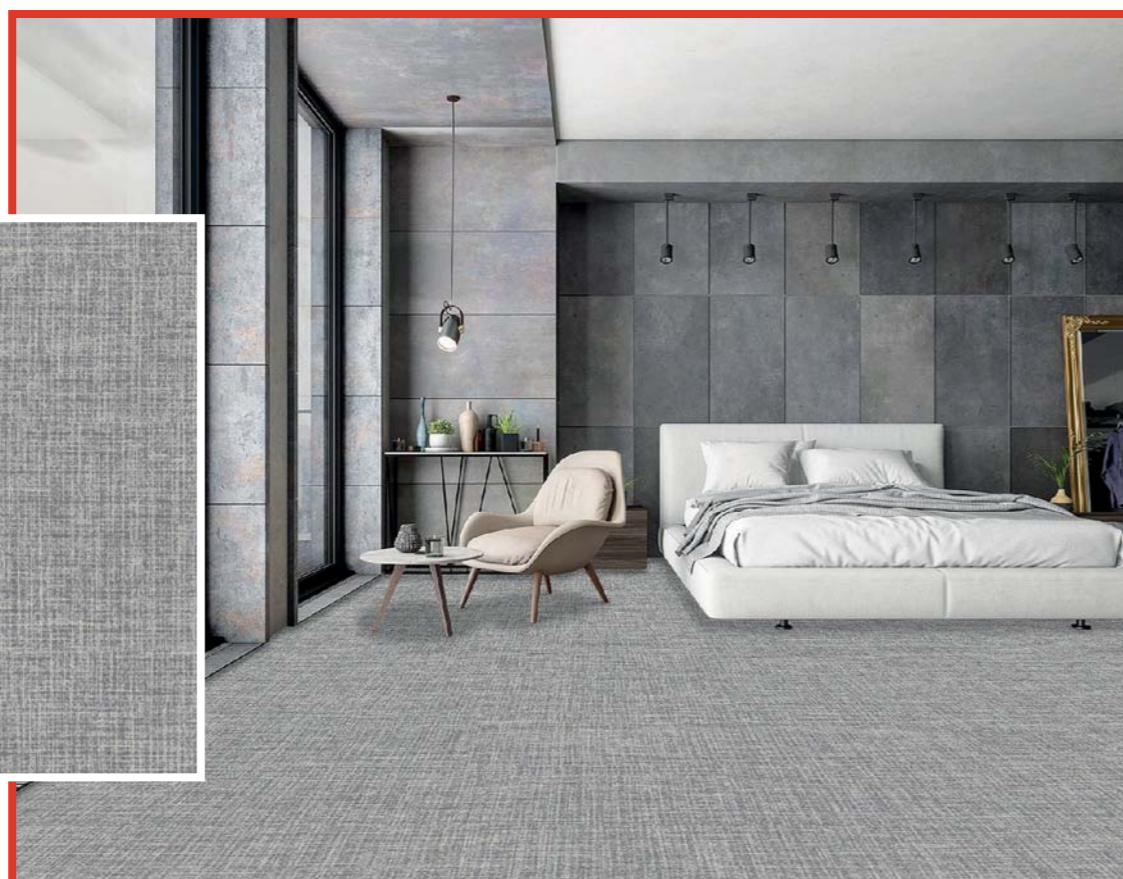
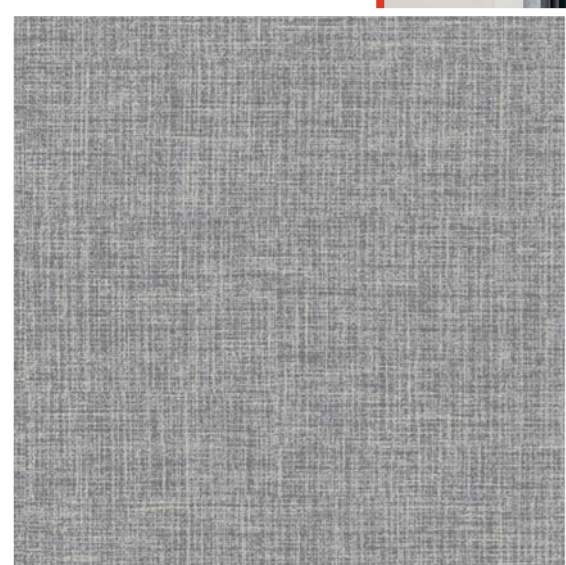
QS108-1

OPAKOVÁNÍ VZORU:
44 × 58 cm



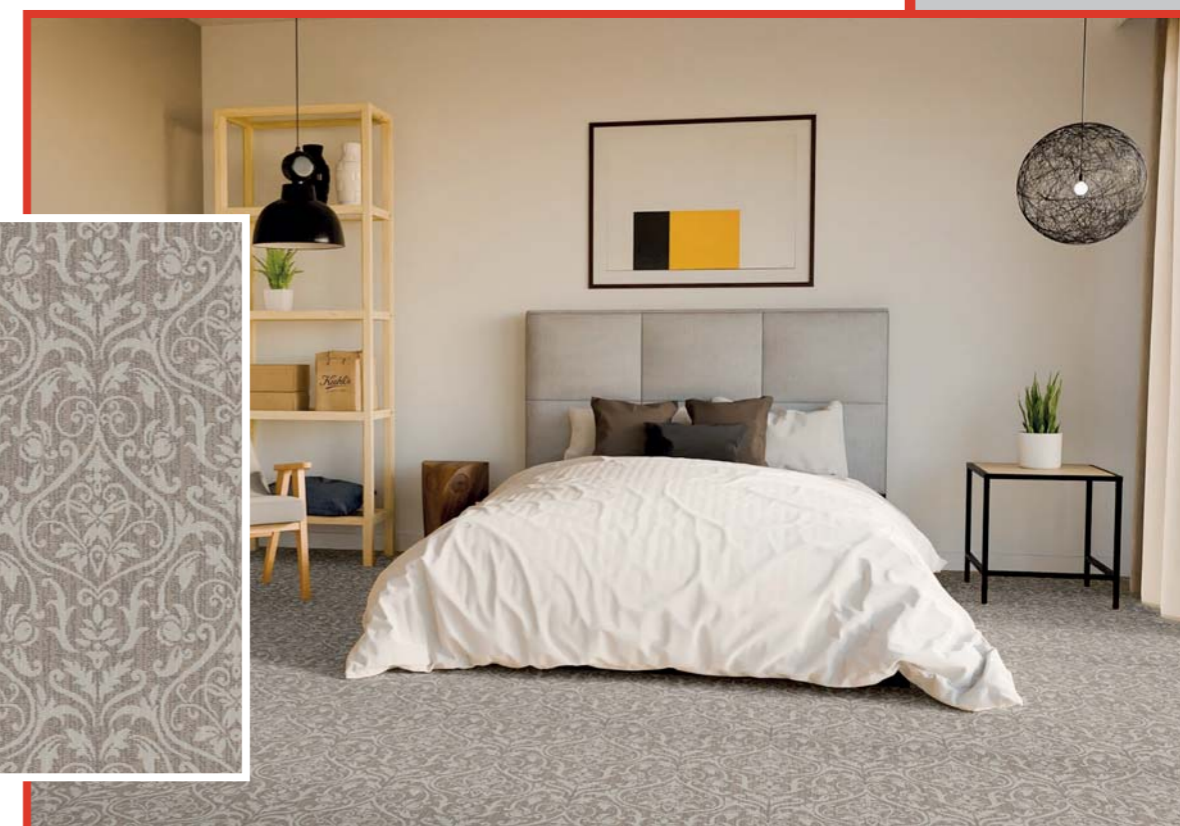
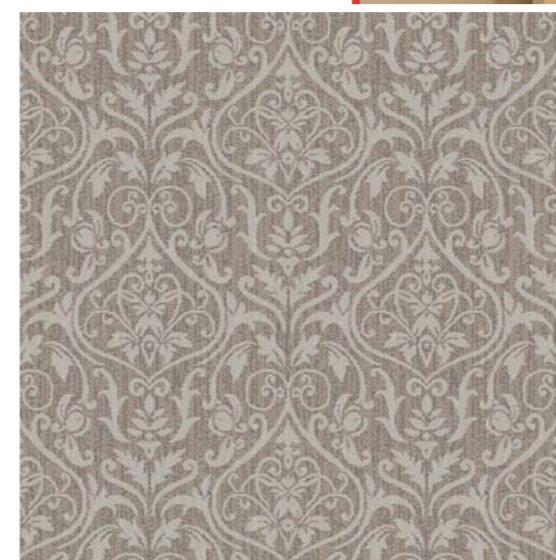
QS110-2

OPAKOVÁNÍ VZORU:
400 × 303 cm



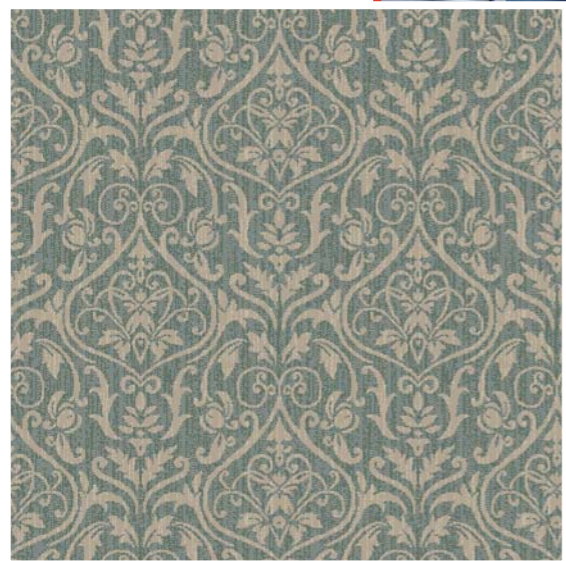
QS108-5

OPAKOVÁNÍ VZORU:
44 × 58 cm



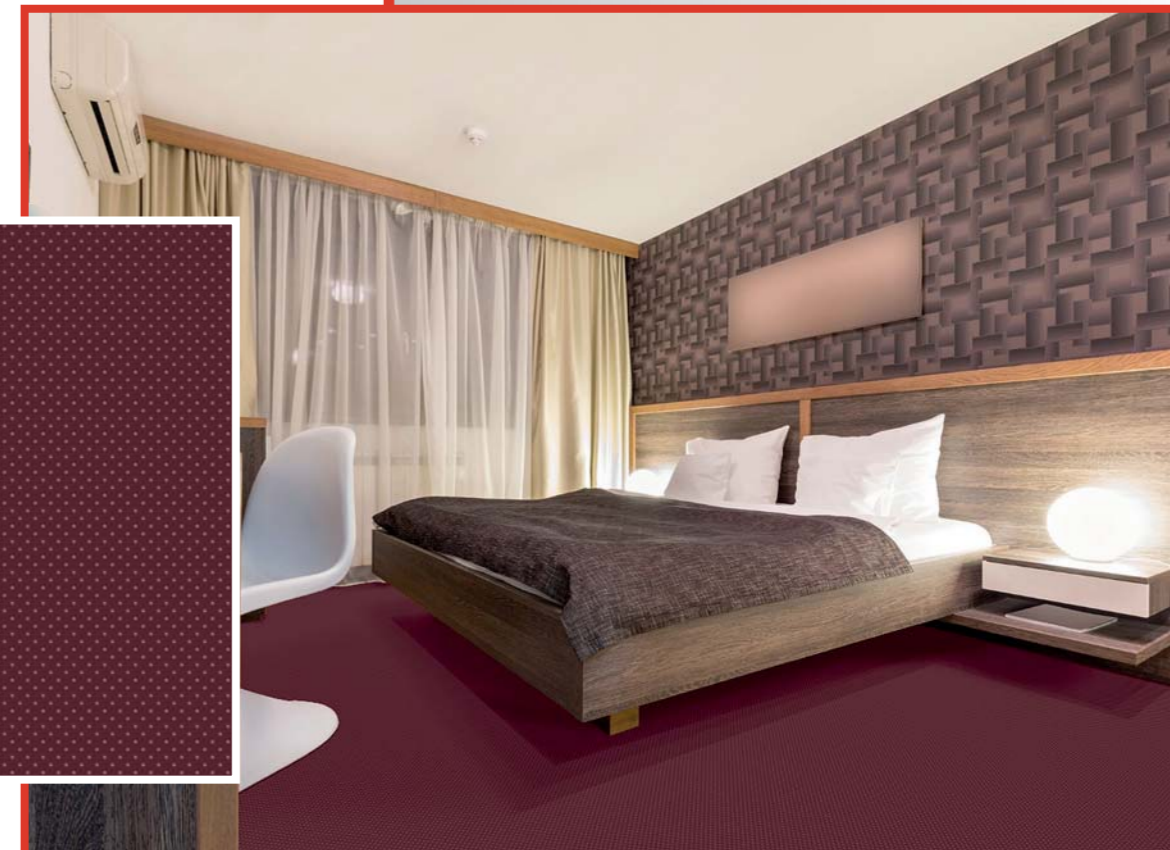
QS108-6

OPAKOVÁNÍ VZORU:
44 x 58 cm



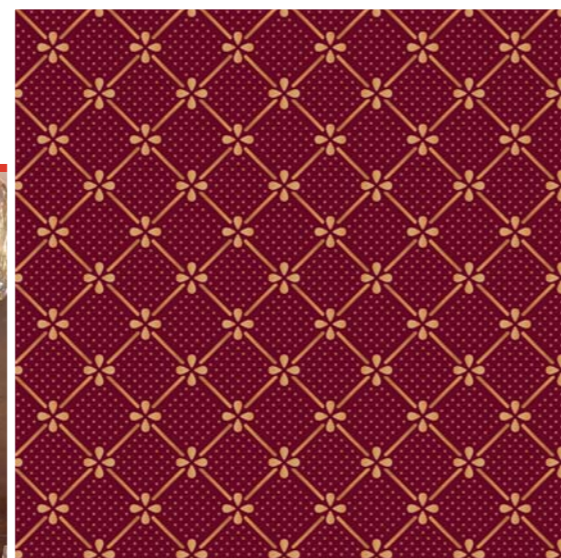
Q16-5

OPAKOVÁNÍ VZORU:
3 x 3 cm

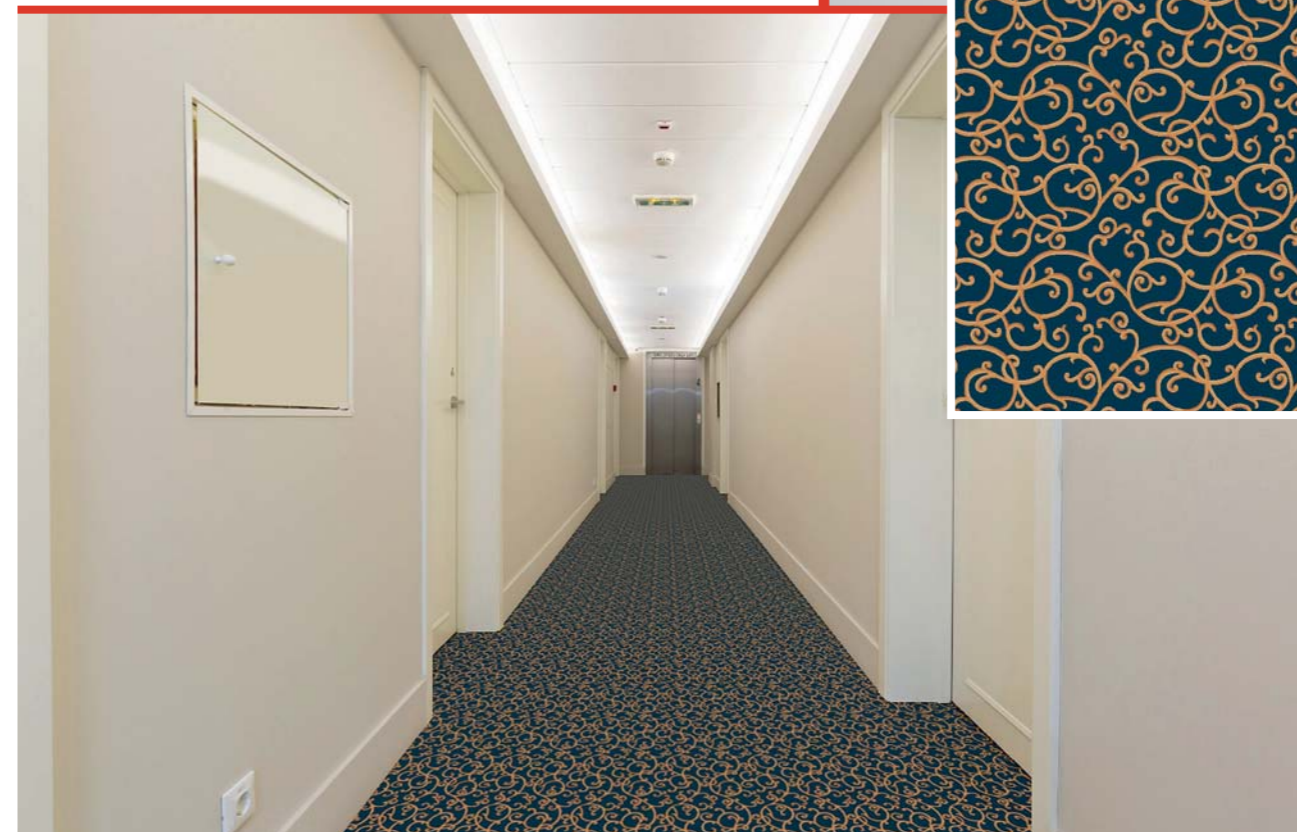
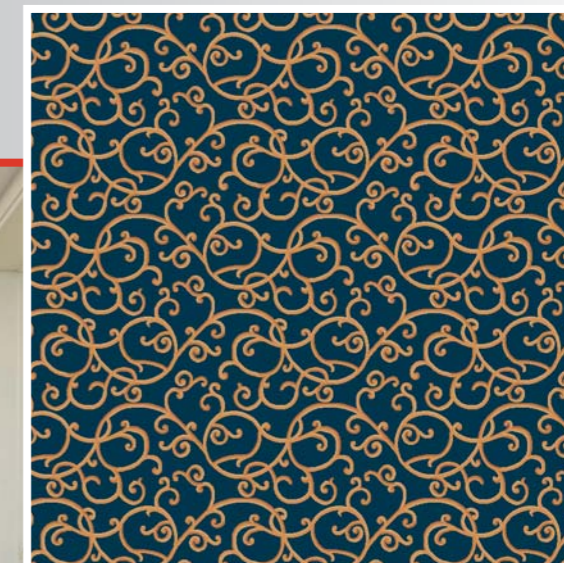


Q19-1

OPAKOVÁNÍ VZORU: 15 x 15 cm



Q31-3 OPAKOVÁNÍ VZORU: 31 x 30 cm



TECHNICKÉ SPECIFIKACE

	AP 900 AB - 400 cm
Výrobní postup	Všívané / střižené Saxony 10"
Vzor / desing	Tištěný chromojet
Materiál vlasu	100% Polyamide 6
Primární podklad	75% PES / 25% PA
Sekundární podklad	Tkané PP - AB
Hmotnost vlasu	cca 980 g / m ²
Celková váha	cca 1930 g / m ²
Celková výška	cca 7 mm
Výška vlasu nad primárním podkladem	cca 4,2 mm
Hustota vlasu	cca 0,14 g/cm ³
Počet vpichů	cca 173 800 / m ²
Útlum kročejového hluku	cca 27 dB
Zvuková míra absorpce aW	cca 0,2
Tepelný odpor	cca 0,13 m ² K/W
Elektrostatické vlastnosti	< 2 kV
Třída zátěže	33
Třída komfortu	LC2
Hořlavost	Cfl-s1
Odolnost barvy proti světlu	≥ 5
Odolnost barvy proti vodě	≥ 4
Odolnost barvy proti tření	≥ 3-4
Šíře	4 m



AP 900



CE EN 14041:1307
1658-CPR-3139
DOP 0001

Možno objednat s podkladem FILC 300 g (od 100 m²)
Možno objednat s podkladem FILC 500 g (od 100 m²)
Možno objednat s hořlavostí Bfl (od 400 m²)

